

# RIS3 στην Περιφέρεια Δυτικής Μακεδονίας

## Συμπεράσματα Ειδικής Συνάντησης Εργασίας

Ομάδα Εμπειρογνομόνων  
Ευρωπαϊκής Επιτροπής, Γ.Δ. Περιφερειακής και Αστικής Πολιτικής

**Αναπτυξιακό Συνέδριο Δυτικής Μακεδονίας, 16 Απριλίου 2013**

# Σχεδιασμός στρατηγικής RIS3

Ομάδα εμπειρογνομώνων DG REGIO και η τεχνική συνάντηση

- Έχει στόχο να βοηθήσει το σχεδιασμό και την αξιολόγηση της περιφερειακής στρατηγικής έξυπνης εξειδίκευσης (RIS3)
- Δεν εκπονεί τη στρατηγική, ούτε ορίζει τις βασικές επιλογές ΕΕ
- Δεν υποκαθιστά τις ομάδες τεχνικής υποστήριξης

Κεντρικά θέματα προς αντιμετώπιση

1. Εκ των κάτω διακυβέρνηση της στρατηγικής RIS3
2. Βέλτιστη επιλογή έξυπνης εξειδίκευσης
3. Περιφερειακή πολιτική καινοτομίας
4. Περιφερειακή πολιτική για Clusters
5. Πολιτική για ΤΠΕ, ψηφιακά δίκτυα, e-υπηρεσίες

# Προστιθέμενη αξία RIS3

- Ανανέωση **παραδοσιακών κλάδων** με τον προσανατολισμό σε δραστηριότητες υψηλότερης προστιθέμενης αξίας και νέες market niches,
- Εκσυγχρονισμό με την υιοθέτηση και διάδοση νέων τεχνολογιών,
- Τεχνολογική διαφοροποίηση από υφιστάμενες εξειδικεύσεις σε συναφή πεδία,
- Ανάπτυξη **νέων οικονομικών** δραστηριοτήτων μέσω ριζικής τεχνολογικής ανανέωσης και ανατρεπτικής καινοτομίας, και
- Αξιοποίηση **νέων μορφών καινοτομίας**, όπως ανοικτή καινοτομία, καινοτομία από τους χρήστες, κοινωνική καινοτομία, καινοτομία στις υπηρεσίες.

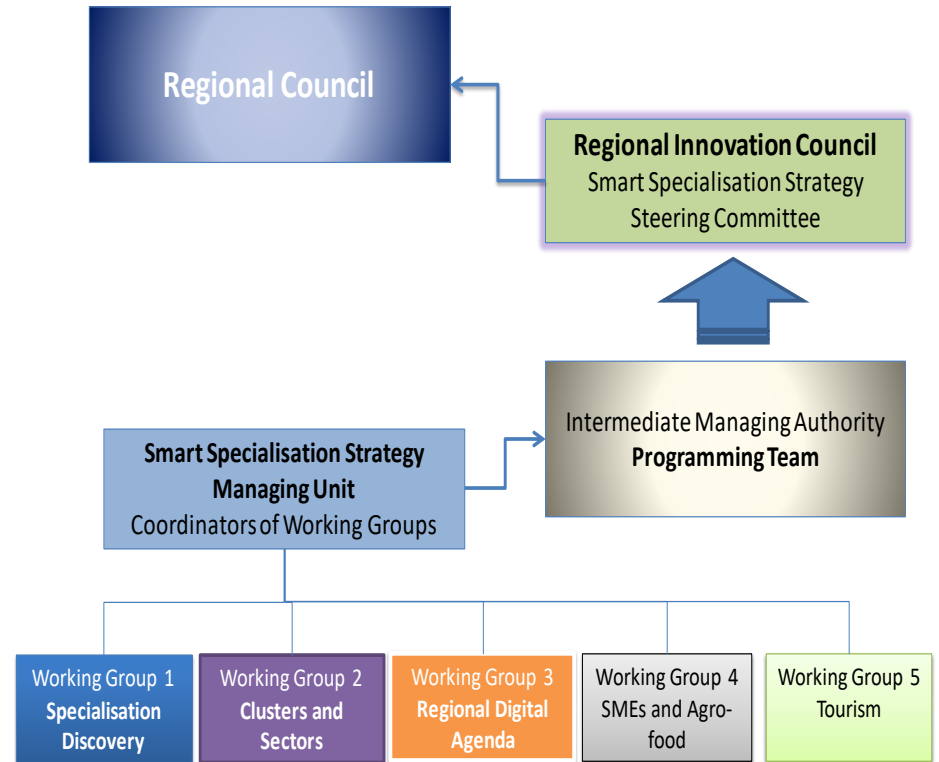
Διακυβέρνηση στρατηγικής RIS3

# Διακυβέρνηση RIS3: Τρία επίπεδα

## Διακυβέρνηση **τριών επιπέδων**

1. Το Περιφερειακό Συμβούλιο (ΠΣ) ως θεσμό απόφασης / επικύρωσης της στρατηγικής.
2. Την **Περιφερειακή Επιτροπή Καινοτομίας** με τη συμμετοχή των φορέων (4απλή έλικά) για εισήγηση της στρατηγικής στο ΠΣ.
3. Θεματικές ομάδες εργασίας για βασικά ζητήματα της έξυπνης εξειδίκευσης και συντονισμό από την ΕΔΑ

• Καθώς η Εξ.Εξειδ. αφορά στον εκσυγχρονισμό και διαφοροποίηση των παραγωγικών κλάδων της Περιφέρειας, **ηγετικό ρόλο στον καθορισμό των προτεραιοτήτων πρέπει να έχουν οι επιχειρηματίες και ο ιδιωτικός τομέας.**



• Ανεξάρτητα από ποιός συμμετέχει στο RIS3, η διαδικασία πρέπει να βασίζεται σε διάλογο, συμφωνία των εταίρων.

# Συμμετοχή στη στρ. RIS3: Κριτήρια επιλογής

## Επιλογή επιχειρήσεων

- 🌱 Μεγάλος κύκλος εργασιών
- 🌱 Υψηλός ρυθμός ανάπτυξης
- 🌱 Μεγάλες εξαγωγές
- 🌱 Συμμετοχή σε έργα E&A FP
- 🌱 Πετυχημένα start-ups

## Εργαστήρια E&A

- ⚙️ Προσανατολισμός στη βιομηχανική έρευνα
- ⚙️ Συμβόλαια με επιχειρήσεις
- ⚙️ Μεγάλη δραστηριότητα σε FP
- ⚙️ Διαχείριση ερευνητικών υποδομών

## Δημόσια διοίκηση

- ☀️ Περιφερειακές αναπτυξιακές εταιρείες
- ☀️ Εκπροσώπηση των γεωγραφικών ενοτήτων
- ☀️ Ικανότητα διαχείρισης έργων

## Χρήστες και ΜΚΟ

- Ανοικτές πρωτοβουλίες / open coffee
- Δίκτυα παραγωγών
- Μη κερδοσκοπικές πρωτοβουλίες γνώσης
- Πρωτοβουλίες open source

# Σύνοψη της συζήτησης

- Συμμετοχή και εμπλοκή όλων των φορέων της Περιφέρειας στη στρατηγική.
- Συνδιαμόρφωση των προτεραιοτήτων, επιλογών έξυπνης εξειδίκευσης και μεγάλων έργων / παρεμβάσεων.
- Προσήλωση της Περιφέρειας στην εκ των κάτω διοίκηση της στρατηγικής.
- Δημιουργία Περιφερειακού Συμβουλίου Καινοτομίας.
- Αξιοποίηση νέων ατόμων με δεξιότητες στο σχεδιασμό και στην παρακολούθηση της στρατηγικής.
- **Νέα περίοδος: προσαρμογή από παρεμβάσεις σε κτίρια και δρόμους σε άλλου είδους παρεμβάσεις, στην τεχνολογία, στις ικανότητες, στις αγορές.**

Έξυπνη εξειδίκευση - Επιλογές



# Τι είναι ?

## Έξυπνη εξειδίκευση είναι:

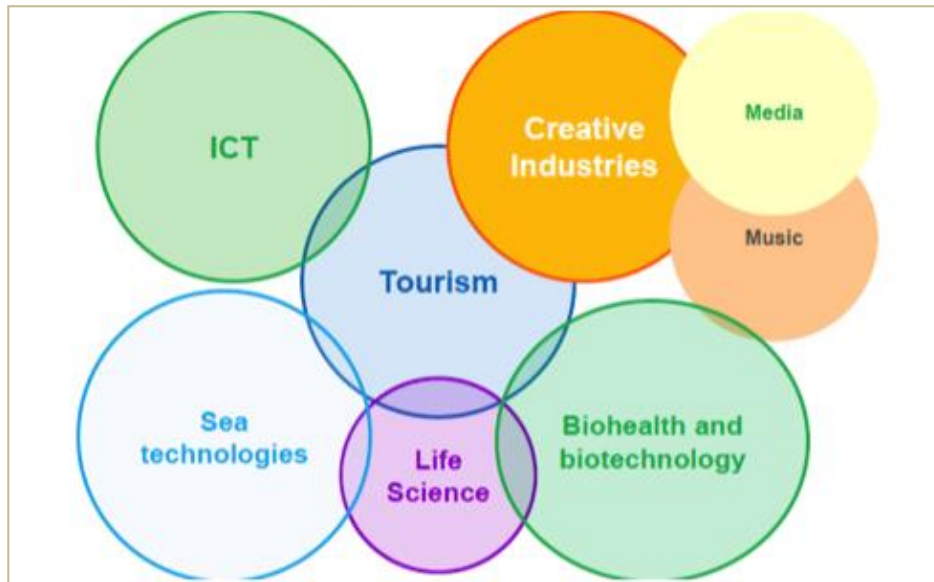
- Υποστήριξη του μετασχηματισμού της περιφερειακής οικονομίας μέσω μιας διαδικασίας «**επιχειρηματικής ανακάλυψης**» ευκαιριών στη **διεθνή αγορά**. (καινοτομία = διεθνής αγορά)
- Επιλογές παραγωγικών κλάδων για **διαφοροποίηση / εξαγωγές**
- Στρατηγική και ευκαιρία για **έργα και δράσεις καινοτομίας** σε κάθε Περιφέρεια. **ΜΕΓΑΛΗ ΣΥΓΚΕΝΤΡΩΣΗ – 80% - Λίγοι κλάδοι – Μεγάλα έργα**

## Έξυπνη εξειδίκευση δεν είναι:

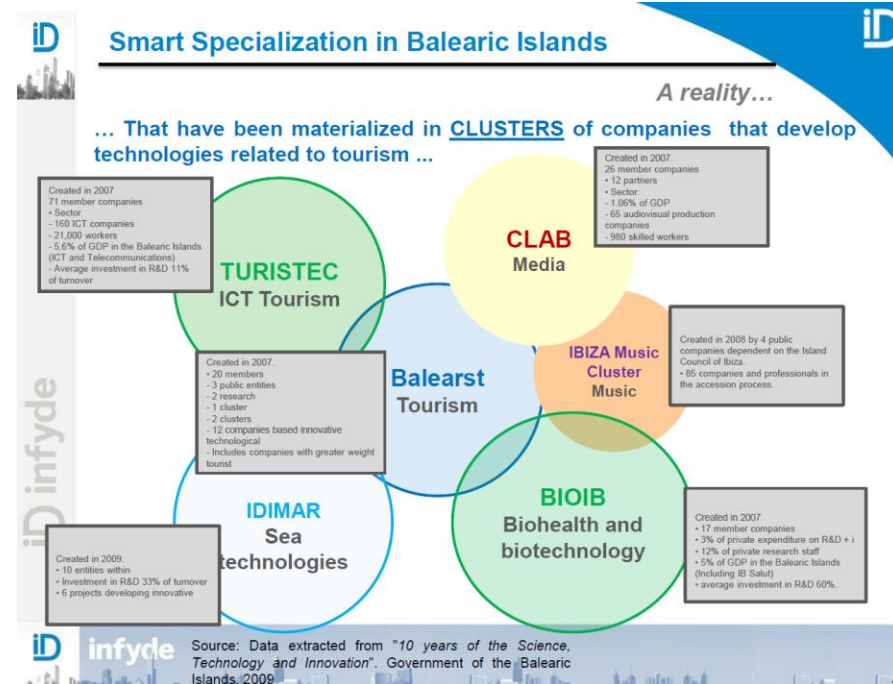
- Χρηματοδότηση E&A σε εργαστήρια και ερευνητικά κέντρα.
- Επιλογή 1-2 κλάδων παραγωγής /clusters για χρηματοδότηση.
- Νέα στρατηγική – βασίζεται σε εμπειρίες 15 ετών σχετικά με την υποστήριξη περιφερειακών στρατηγικών καινοτομίας.

# Έξ. ξειδ.=Στοχευμένη καινοτομία σε κάθε περιφέρεια

Κάθε περιφέρεια πρέπει να προσδιορίσει τον καλύτερο συνδυασμό **κλάδων** για ενίσχυση



Και των **τεχνολογιών ή μη τεχνολογικών καινοτομιών** που χρειάζονται για τη διαφοροποίηση / διεθνοποίηση των κλάδων



# Σύνοψη της συζήτησης

Τομείς και κλάδοι από την προοπτική διαφοροποίησης / εξαγωγών στη Δυτική Μακεδονία:

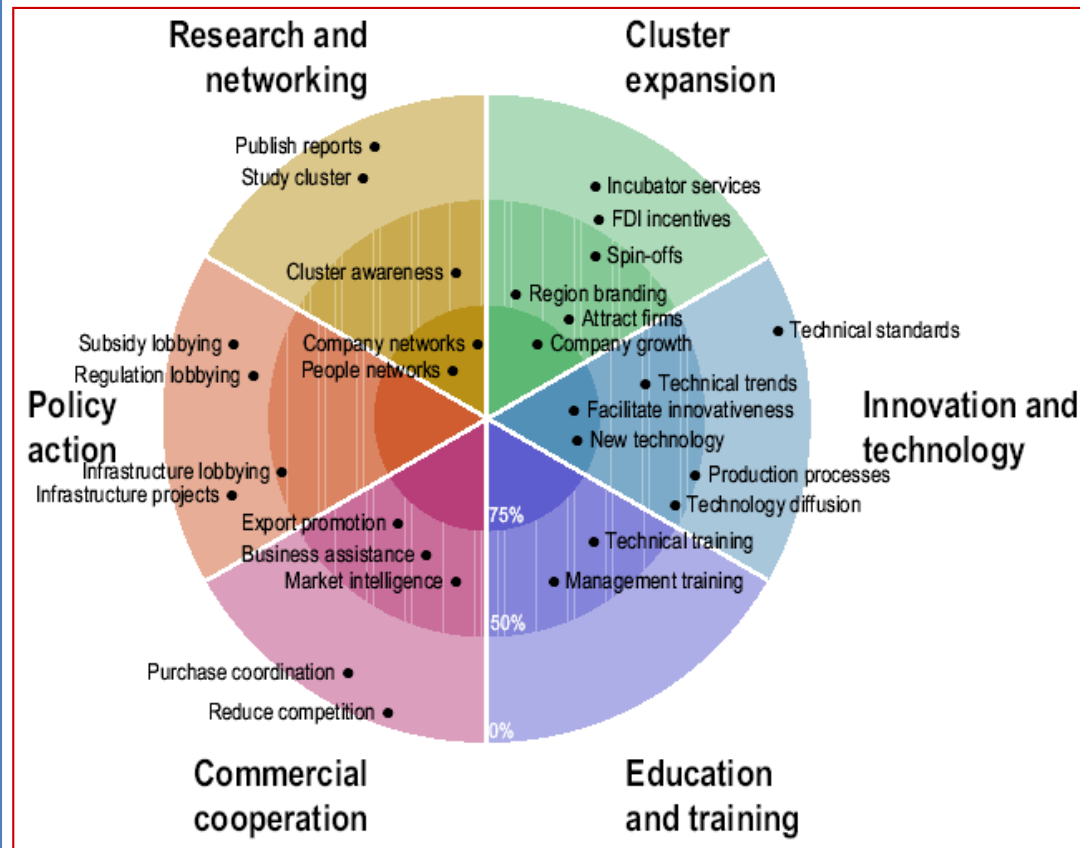
- ❁ Ο **κλάδος της Ενέργειας** και η αξιοποίηση του λιγνίτη υπήρξε κορυφαία καινοτομία στην Περιφέρειας Δ. Μακεδονίας. Σήμερα πρέπει να επαναπροσδιορισθεί το «Καινοτομία στην Ενέργεια» στην περίοδο 2014-2020.
- ❁ Επίσης κλάδοι για επικέντρωση είναι οι **παραδοσιακοί κλάδοι της μεταποίησης**. Η Δυτική Μακεδονία έχει μια σειρά από σημαντικούς κλάδους (δερμάτινα προϊόντα, μεταποίηση γεωργικών προϊόντων, τρόφιμα, ποτά).
- ❁ Ο **Τουρισμός**, η επισκεψιμότητα και φιλοξενία, υπάρχει ένα ανεκμετάλλευτο απόθεμα πολιτιστικών και φυσικών πόρων
- ❁ **Αγροτικά προϊόντα**, κρίκος, **κτηνοτροφία**, εκτροφή ζώων, κ.α.

Περιφερειακή πολιτική clusters

# Clusters: προστιθέμενη αξία

Τα clusters μπορούν να προσφέρουν σε μεγάλο αριθμό επιχειρήσεων

- έρευνα και διασυνδέσεις με φορείς έρευνας,
- τεχνολογική στήριξη και καινοτομία,
- εκπαίδευση,
- εμπορική συνεργασία και προώθηση προϊόντων,
- επέκταση σε αγορές εξωτερικού
- να ζητήσουν στοχευμένες πολιτικές



# Έξυπνη εξειδίκευση και clusters

- Η στρατηγική RIS3 δεν θα πρέπει να επικεντρωθεί **αποκλειστικά στο cluster / τεχνολογίες ενέργειας**.
- Το **σχέδιο Energopolis** χρειάζεται ολοκληρωμένες παρεμβάσεις και μπορεί να ακολουθήσει πετυχημένες πρακτικές άλλων clusters.
- Η Δυτική Μακεδονία έχει μια σειρά από **στατιστικά σημαντικές συστάδες επιχειρήσεων** (δερμάτινα προϊόντα, γεωργικά προϊόντα, μεταποίηση τροφίμων).
- Μία ώριμη συστάδα είναι το cluster metalmanu.
- Υπάρχουν αναδυόμενα clusters που θα μπορούσαν να αναπτυχθούν περαιτέρω μέσω των κατάλληλων πολιτικών και κινητοποίηση των δυνητικών παραγόντων διασποράς.

- Να εξετασθούν τα κίνητρα για την ανάπτυξη των διακρατικών και διαπεριφερειακών clusters.
- Να διερευνηθούν ευκαιρίες καινοτομίας στη διασύνδεση μεταξύ διαφορετικών τομέων (π.χ. ΤΠΕ και της γεωργίας).
- Να στηριχθεί η ανάπτυξη φυτωρίων νέων ιδεών, κέντρων καινοτομίας, εκκολαπτηρίων επιχειρήσεων που προσφέρουν επιχειρηματικές υπηρεσίες προστιθέμενης αξίας.
- Η δημιουργία περιφερειακών δικτύων χρηματοδότησης και μόχλευσης ιδιωτικών κεφαλαίων για περιφερειακές επιχειρηματικές ευκαιρίες.

# Συζήτηση: Να διερευνηθεί

- Η αξιοποίηση παλιών βιομηχανικών εγκαταστάσεων και υποδομών, εγκαταστάσεων τηλεθέρμανσης για θερμοκήπια
- Η δυνατότητα νέων χρηματοδοτικών εργαλείων για την αντιμετώπιση της κρίσης ρευστότητας. Κεντρικό πρόβλημα σήμερα στα υφιστάμενα cluster είναι η ρευστότητα για προχρηματοδότηση της παραγωγής. Το υψηλό κόστος δανεισμού, η αδυναμία δανεισμού οδηγούν στην απαξίωση όλων των θετικών προσπάθειών μέχρι σήμερα.
- Οι νέες συνθήκες στο cluster γούνας με τη στροφή στην εκτροφή γουνοφόρων ζώων και οι απαιτούμενες τεχνολογίες εκτροφής, υγιεινής, και περιβάλλοντος.

Πολιτική ΤΠΕ, ψηφιακών δικτύων, e-  
υπηρεσιών: Εκσυγχρονισμός σε επίπεδο  
επιχειρήσεων



# Συστάσεις χρήσης ΤΠΕ κατά κλάδο δραστηριότητας

**Πρωτογενής τομέας:** Σημαντικές δυνατότητες βελτίωσης για

- έλεγχο της ποιότητας, τη διοίκηση, την παρακολούθηση, την εμπορία, την εφαρμογή της ευρωπαϊκής πολιτικής για την ποιότητα των τροφίμων και τη συμμόρφωση των γεωργικών προϊόντων και των τροφίμων σε συγκεκριμένα συστήματα πιστοποίησης.
- μέτρα για την ενίσχυση της προστασίας των δασών και τη διαχείριση των δραστηριοτήτων
- Εφαρμογές Internet στην αγορά για τα βιολογικά προϊόντα, κανάλια διανομής τροφίμων, branding, προμήθειες, τη συσκευασία κ.α.

**Τρόφιμα και ποτά και μεταποίηση:**

- Νέας γενιάς ERP και CRM εργαλεία, σύγχρονες πλατφόρμες e-commerce και δημόσιων προμηθειών.
- Πιστοποίηση οικολογικών προϊόντων με τα κατάλληλα εργαλεία ΤΠΕ, με αποτέλεσμα τη σημαντική μείωση του κόστους.

# Συστάσεις χρήσης ΤΠΕ κατά κλάδο δραστηριότητας

- **Τουρισμός και πολιτισμός:** προβολή των τουριστικών προορισμών στα νέα ψηφιακά μέσα, ελαχιστοποίηση της του κόστους διαχείρισης και τα έξοδα διαφήμισης, πολλές ομάδες στόχου με αποτέλεσμα την επέκταση της τουριστικής περιόδου.
- **Ενέργεια, Smart-grid, smart-μέτρηση:** κατανεμημένες εφαρμογές που υποστηρίζονται από σύγχρονα εργαλεία ΤΠΕ για μείωση της κατανάλωσης σε δημόσια κτίρια, κατοικίες, σε βιομηχανίες. Ερευνητικές υποδομές ως υποδομές δοκιμών και ελέγχου (test bed)

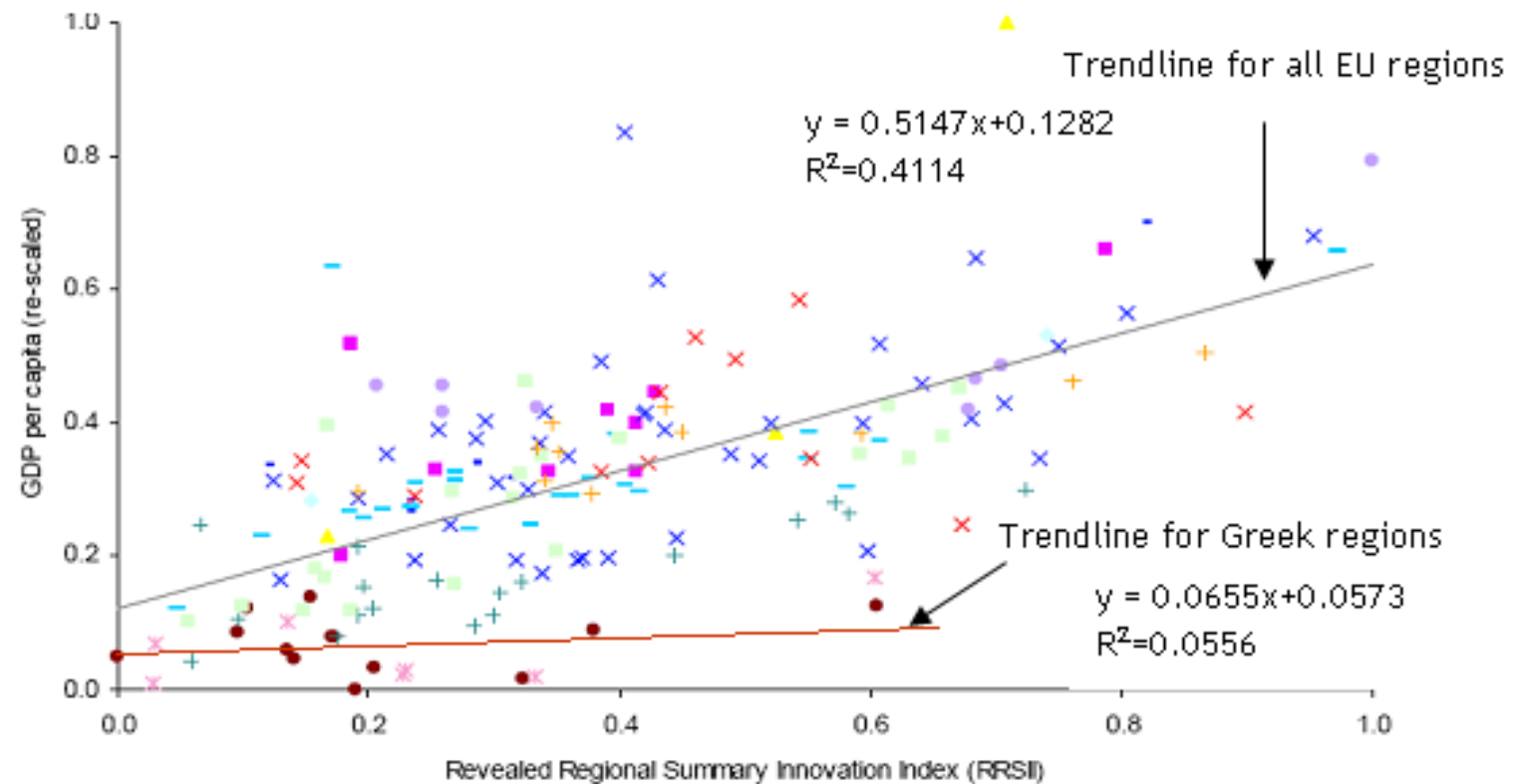
## Σε ευρυζωνικές υποδομές και υπηρεσίες:

- Εκτίμηση του κόστους – οφέλους από την ανάπτυξη ευρυζωνικών υποδομών,
- Συμπληρωματικότητας ιδιωτικού – δημοσίου, και
- Προβλημάτων συντήρησης και βιωσιμότητας.

# Πολιτική καινοτομίας: Σύνθεση

# Προκλήσεις: Σύνδεση ΑΕΠ και Καινοτομίας

Figure 1: Correlation of Regional Summary Innovation Index and GDP/capita



Source : {EC, 2003 #24}

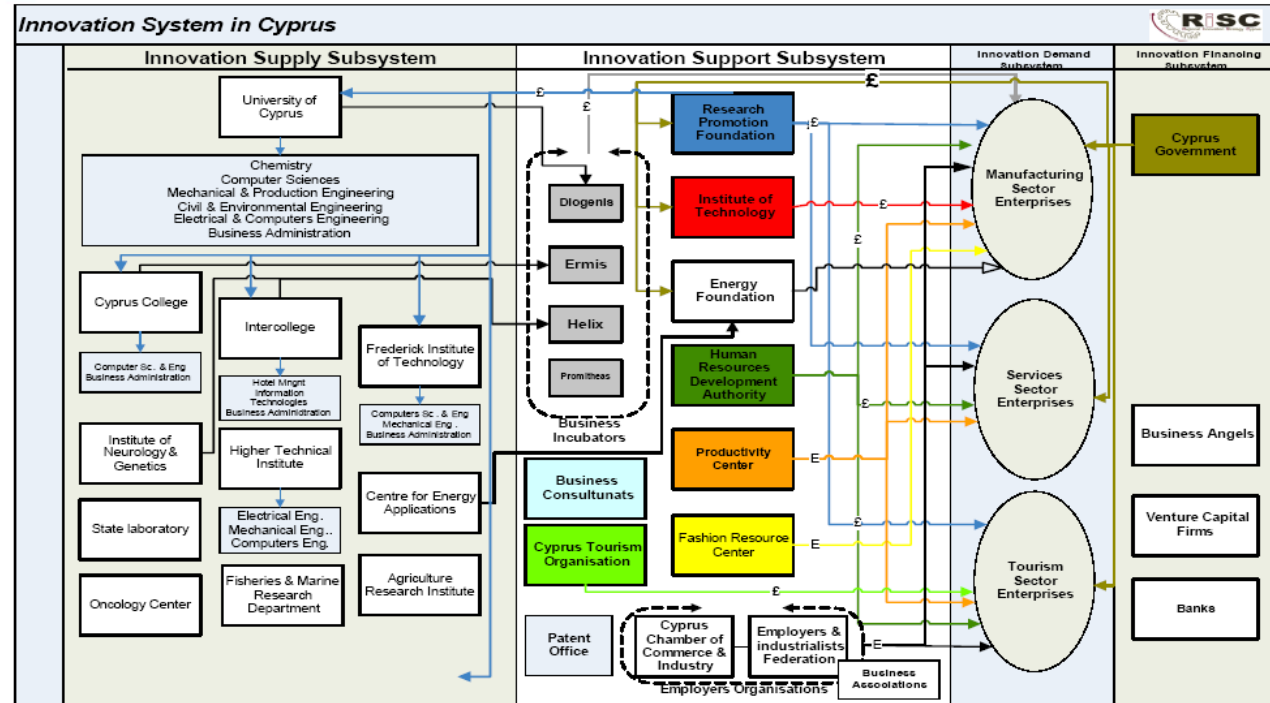
# Συμβολή του ιδιωτικού τομέα στην καινοτομία

RRSII – 2006 EU: 0,90 – 0,01	Σύνθετος δείκτης καινοτομίας	Ανθρώπιν οι πόροι επιστήμης και τεχνολογίας	Διαβίου μάθηση	Μεταποίηση υψηλής τεχνολογίας	Υπηρεσίες υψηλής τεχνολογίας	Δημόσια Ε&Α	Ιδιωτική Ε&Α	Διπλώματα ευρεσιτεχνίας
ΑΤΤΙΚΗ	0,46	111	19	51	79	95	27	13
ΚΕΝΤΡΙΚΗ ΜΑΚΕΔΟΝΙΑ	0,27	85	14	31	45	77	8	3
ΚΡΗΤΗ	0,26	69	18	9	40	148	3	2
ΔΥΤΙΚΗ ΕΛΛΑΔΑ	0,23	73	14	17	40	126	9	3
ΗΠΕΙΡΟΣ	0,19	80	28	10	39	130	2	2
ΣΤΕΡΕΑ ΕΛΛΑΔΑ	0,17	62	25	35	23	5	14	2
ΑΝΑΤΟΛ . ΜΑΚ - ΘΡΑΚΗ	0,13	62	14	13	28	65	9	7
ΘΕΣΣΑΛΙΑ	0,10	74	27	19	18	36	5	1
ΠΕΛΛΟΠΟΝΗΣΟΣ	0,10	67	13	15	22	3	3 / 5 ?	3
<b>ΔΥΤΙΚΗ ΜΑΚΕΔΟΝΙΑ</b>	<b>0,07</b>	<b>74</b>	-	<b>15</b>	<b>33</b>	<b>11</b>	<b>1</b>	<b>3</b>
ΒΟΡΕΙΟ ΑΙΓΑΙΟ	0,04	61	-	10	90	32	1	0
ΝΟΤΙΟ ΑΙΓΑΙΟ	0,01	53	-	19	18	5	2	4
ΝΗΣΙΑ ΙΟΝΙΟΥ	-	82	-	3	18	18	0	-
Μέσος όρος ΕΕ	0,55	100	100	100	100	100	100	100

# Συστάσεις (1): Επικέντρωση σε οικοσυστήματα

**Καινοτομία  
δημιουργείται μέσα σε  
Οικοσυστήματα και  
Δίκτυα:**

- Ε & Α / δημιουργικότητα
- Παραγωγικής ικανότητα
- Χρηματοδότησης
- Εξαγωγικών αγορών



**Παραδείγματα των οικοσυστημάτων:**

● Clusters, κέντρα τεχνολογίας, συνοικίες τεχνολογίας, εκκολαπτήρια επιχειρήσεων, ανταγωνιστικοί πόλοι, κέντρα ικανοτήτων, πλατφόρμες ανάπτυξης νέων προϊόντων, ανοικτές πλατφόρμες καινοτομίας, έξυπνες συνοικίες της πόλης, Living Labs, επιχειρηματικές αλυσίδες αξίας.

**Στόχοι σχετικά με οικοσυστήματα καινοτομίας:**

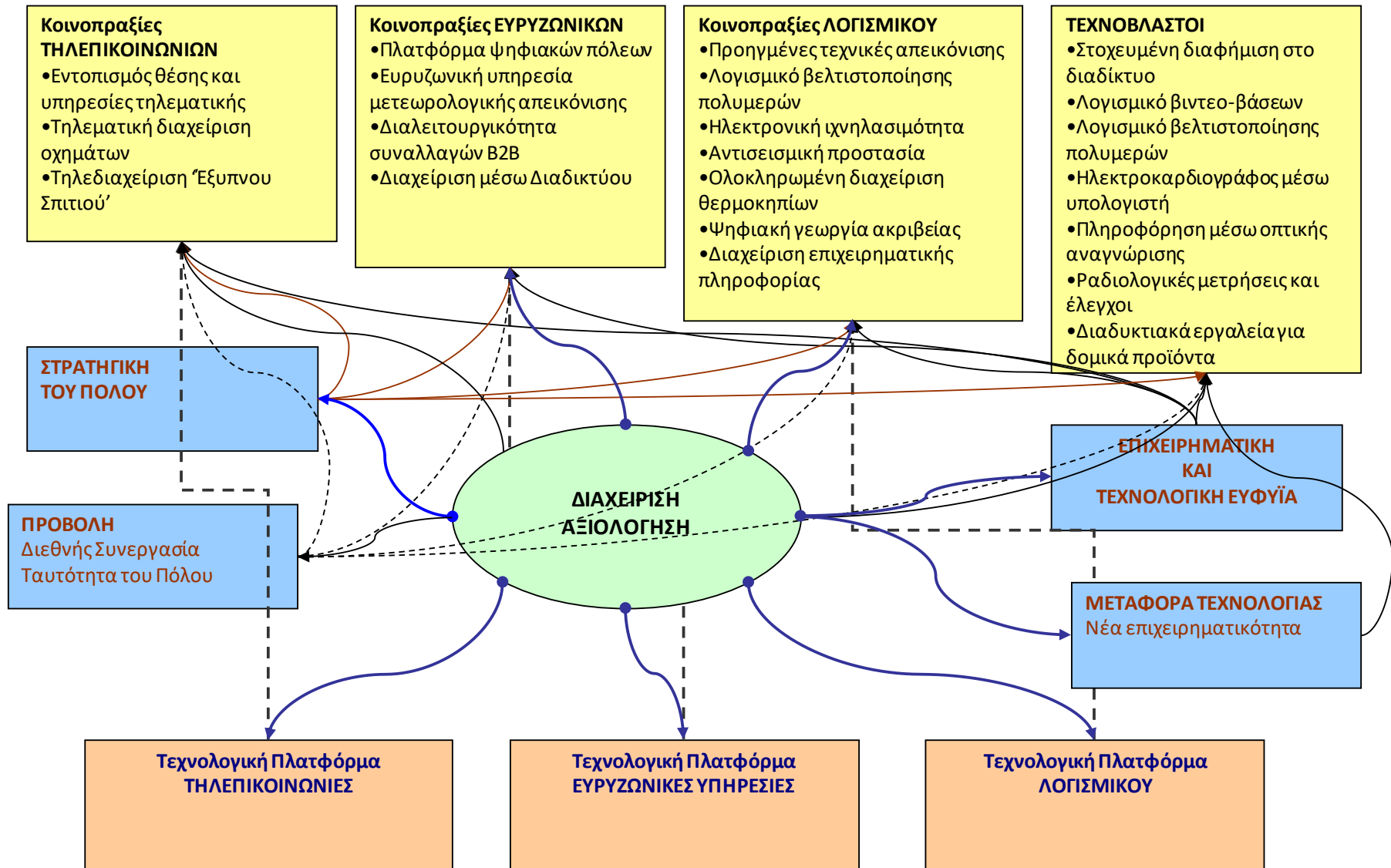
- Εντοπισμός και χαρτογράφηση των οικοσυστημάτων
- Ανοικτή καινοτομία από χρήστες / εφοδιαστικές αλυσίδες / πελάτες
- Εισαγωγή τεχνογνωσίας και
- Εισαγωγή ικανοτήτων πρόσβασης σε διεθνείς αγορές

# Συστάσεις(2): Πολιτική για πλατφόρμες καινοτομίας

- **Δράσεις στήριξης της καινοτομίας θα πρέπει να λάβουν τη μορφή «πλατφόρμας καινοτομίας».** Πλατφόρμες είναι πλαίσια πολλών ειδών (νομικές, οργανωτικές, πόρων, υποδομών, ψηφιακές, χρηματοδότησης, κ.α.) που επιτρέπουν σε μεγάλο αριθμό φορέων να συμμετάσχουν σε πρωτοβουλίες καινοτομίας. (μεγάλος αριθμός + πόροι από επιχει)
- **Οι πλατφόρμες θα πρέπει να επιλέγονται** σε σχέση με (1) επιχειρηματικά μοντέλα για τη **βιωσιμότητα σε βάθος χρόνου**, (2) τη δημιουργία ικανοτήτων και τεχνογνωσίας στην περιοχή, (3) την προσφορά ολοκληρωμένων λύσεων για τεχνολογία-παραγωγή-αγορά-χρηματοδότησης (4) μόχλευση ιδιωτικών επενδύσεων, (5) συμμετοχή μεγάλου αριθμού δικαιούχων, και (6) συμβολή στην επίτευξη των αναπτυξιακών στόχων της Περιφέρειας.
- **Συμπράξεις Δημόσιου και Ιδιωτικού Τομέα** μπορεί να είναι το βασικό μέσο εφαρμογής των πλατφορμών. Στις συμπράξεις, ο δημόσιος τομέας καθορίζει τους όρους συνεργασίας και παρέχει τη χρηματοδότηση, ενώ ο ιδιωτικός τομέας αναλαμβάνει τη διαχείριση και εξασφαλίζει μακροχρόνια λειτουργία της πρωτοβουλίας.

# (3) Συνδυασμός δράσεων με κλάδους Εξ. Εξειδ.

## ΠΕΡΙΦΕΡΕΙΑΚΟΣ ΠΟΛΟΣ ΚΑΙΝΟΤΟΜΙΑΣ: ΟΛΟΚΛΗΡΩΜΕΝΕΣ ΔΡΑΣΕΙΣ ΓΙΑ ΤΟΝ ΚΛΑΔΟ ΤΠΕ





# Σύνοψη της συζήτησης

- Πρέπει να αξιολογηθεί η ικανότητα / δυναμικό του Πανεπιστημίου, ΤΕΙ και Ερευνητικών Κέντρων Δ. Μακεδονίας να προσφέρουν τεχνολογική στήριξη στους επιλεγμένους κλάδους της έξυπνης εξειδίκευσης.
- Επίσης των δομών επιχειρηματικής στήριξης.
- Να δημιουργηθεί ένα σύστημα αξιολόγησης που να περιορίζει τον κίνδυνο επενδύσεων σε σχέδια καινοτομίας και να συμβάλλει στη μείωση της ανασφάλειας των ιδιωτών επενδυτών σε καινοτομία.
- Να χρηματοδοτείται έρευνα μόνο εφόσον συνδέεται με τη δημιουργία νέων προϊόντων / υπηρεσιών.
- Το design προϊόντων να αποτελέσει πεδίο υποστήριξης στο πλαίσιο μη τεχνολογικών καινοτομιών, όπως η ποιότητα και το marketing.

RIS3 Δυτική  
Μακεδονίας